

RISULTATI

- BRIDGE progetta, realizza, sperimenta e valida una guida per supportare insegnanti ed educatori/educatrici nello sviluppo di un percorso di CAPACITY BUILDING della loro relazione. La guida risponde alle esigenze di **maggiore integrazione e condivisione tra insegnanti ed educatori nel lavoro con la classe** e gli studenti a rischio dispersione e di valorizzazione reciproca nella relazione con il contesto.
- BRIDGE progetta, testa e valida un TOOLKIT che educatori e insegnanti utilizzano IN e CON la classe per **sviluppare negli studenti a rischio di abbandono scolastico e nei coetanei le competenze sociali ed emotive** necessarie a contrastare i fenomeni di ansia da valutazione, gli atti di discriminazione nei confronti degli studenti in situazione di svantaggio, la comprensione e la cooperazione nell'apprendimento.

i destinatari del progetto sono:

- **Insegnanti in servizio presso le scuole secondarie di primo e secondo grado**
- **Studenti di età compresa tra 12 e 16 anni a rischio dispersione**
- **Dirigenti scolastici**



contatti

info@bridgeprojecterasmus.eu
<http://bridgeprojecterasmus.eu/>



Bridge Erasmus+ Project



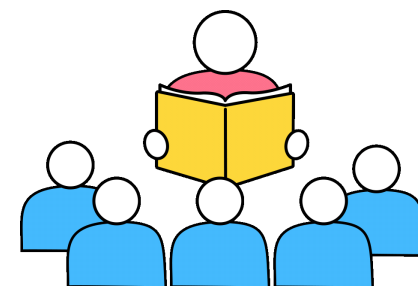
Co-funded by
the European Union



Bridge

E+ project

Brochure di progetto



La brochure è prodotta come risultato del progetto "BRIDGE" convenzione n. 2022-1-IT02-KA220-SCH-000089154. La Commissione europea non è responsabile dei contenuti e delle opinioni degli autori.

OBIETTIVI

BRIDGE vuole introdurre un cambio di paradigma che sposti l'attenzione dal singolo individuo a rischio di abbandono scolastico al gruppo classe. Mira a sostenere lo sviluppo delle capacità relazionali di coloro che vivono quotidianamente l'aula e produce come effetto un miglioramento del clima, un aumento del benessere e della salute mentale che si traducono in una riduzione delle cause interne all'ambiente di apprendimento che contribuiscono all'abbandono scolastico. Il progetto individua un duplice obiettivo specifico:

1. Sviluppare tra insegnanti ed educatori/educatrici relazioni e valori significativi per raggiungere il senso e la felicità nella vita e l'arricchimento professionale.
2. Migliorare le capacità degli studenti a rischio di abbandono, dei coetanei, degli insegnanti e degli educatori di essere resilienti, gestire le proprie emozioni e generare emozioni positive, sviluppare relazioni significative con gli altri e creare una propria rete di supporto emotivo, perseguire i propri interessi.

BRIDGE è un progetto Erasmus+ cofinanziato dall'Unione Europea. Un partenariato per la cooperazione nel settore dell'istruzione (2022-1-IT02-KA220-SCH-000089154)

WORK PACKAGES

WP1. Project Management

WP2. Capacity building guide

WP3. Toolkit

WP4. Comunicazione e disseminazione



Co-funded by
the European Union

Partners

IRECOOP

Alto Adige - Südtirol

Irecoop (coordinator)
Italy



Action Synergy
Greece

Istituto Comprensivo Bolzano I

Italy



Asociatia Edulifelong
Romania



Scoala Gimnaziala
Voievod Litovoi
Romania



Dideas
Spain

Istituto Comprensivo Bolzano II

Italy

Asturia vzw

Asturia vzw
Belgium



YAEDA
Serbia



Associazione La
Strada der weg
Italy



Ginnasio Antonio
Sema Pirano
Slovenia